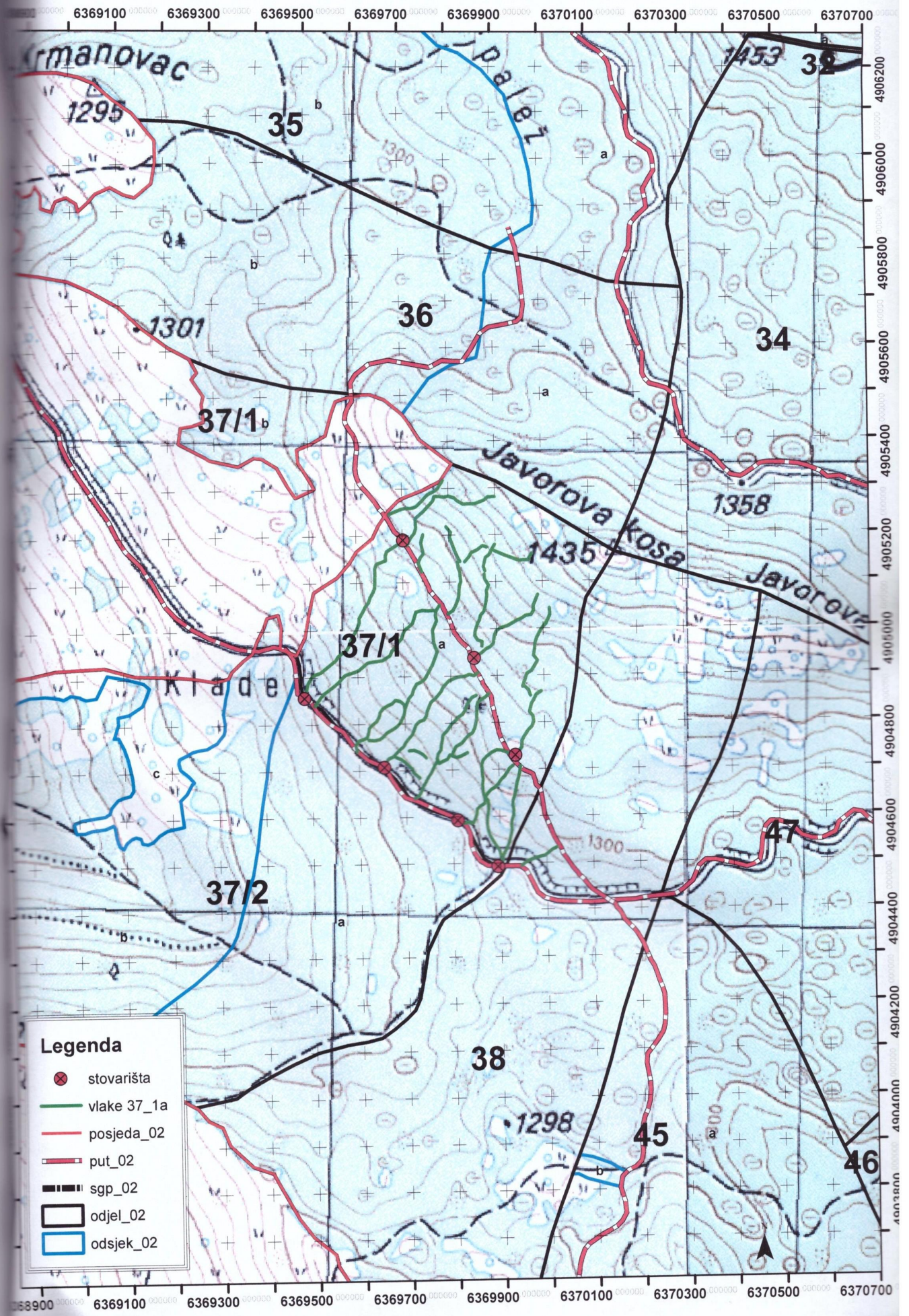


OPĆI PODATCI O ODJELU

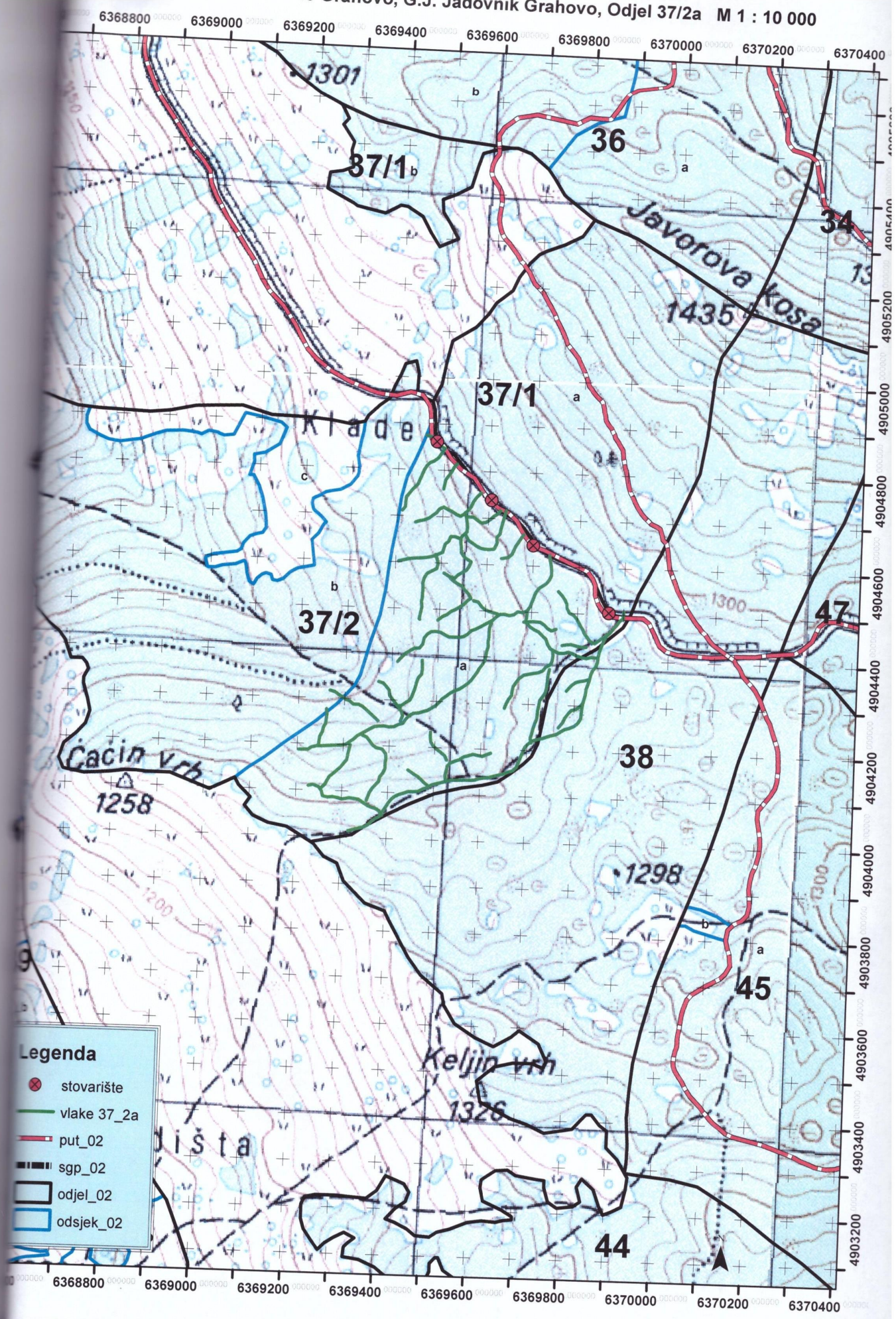
Šumarija	Bosansko-Grahovo		
Gospodarska jedinica	Jadovnik-Grahovo		
Odjel	37/1		
Površina (ha)	34,11		
Neto drvena masa (m ³)	Četinjače	Listače	Σ
	1 561,24	1 943,72	3 504,96
Srednja zapremina doznačenog stabla (m ³)	1,01		
Srednji promjer doznačenih stabala	31,00		
Ukupna drvena zapremina doznačenih stabala (m ³)	4 187,32		
Ukupan broj doznačenih stabala (komada)	4 153		
Prosječni broj doznačenih stabala (kom/ha)	121,8		
Prosječna doznačena zapremina doznačenih stabala (m ³ /ha)	122,76		
Srednja udaljenost privlačenja (m)	< 250		
Uvjeti rada	Povoljan		
Dvotjedna dinamika	729 m ³ (odnosi se na LOT 13, odjeli 37/1 i 37/2)		
Potreban broj radnih dana	91 (odnosi se na LOT 13, odjeli 37/1 i 37/2)		
Vrijednost poslova (KM)	117 590,16 (odnosi se na LOT 13, odjeli 37/1 i 37/2)		
Udaljenost od šumarije (km) cca.	29		
Napomena:	Datum početka obračuna radnih dana je 03.05.2018.		

Šumarija Bosansko Grahovo, G.J. Jadovnik Grahovo, Odjel 37/1a M 1 : 10 000



OPĆI PODATCI O ODJELU

Šumarija	Bosansko-Grahovo		
Gospodarska jedinica	Jadovnik-Grahovo		
Odjel	37/2		
Površina (ha)	32,69		
Neto drvena masa (m ³)	Četinjače	Listače	Σ
	734,87	1 273,07	2 007,94
Srednja zapremina doznačenog stabla (m ³)	0,85		
Srednji promjer doznačenih stabala	28,83		
Ukupna drvena zapremina doznačenih stabala (m ³)	2 433,03		
Ukupan broj doznačenih stabala (komada)	2 860		
Prosječni broj doznačenih stabala (kom/ha)	87,5		
Prosječna doznačena zapremina doznačenih stabala (m ³ /ha)	74,43		
Srednja udaljenost privlačenja (m)	250-500		
Uvjeti rada	Srednje povoljan		
Dvotjedna dinamika	729 m ³ (odnosi se na LOT 13, odjeli 37/1 i 37/2)		
Potreban broj radnih dana	91 (odnosi se na LOT 13, odjeli 37/1 i 37/2)		
Vrijednost poslova (KM)	117 590,16 (odnosi se na LOT 13, odjeli 37/1 i 37/2)		
Udaljenost od šumarije (km) cca.	29		
Napomena:	Datum početka obračuna radnih dana je 03.05.2018.		



Legenda

- stovarište
- vlake 37_2a
- put_02
- sgp_02
- odjel_02
- odsjek_02